

LED 控制卡

产品使用手册



使用本LED控制卡之前，请先仔细阅读此
产品规格书并将之妥善保存以备日后参考。

为LED产业的繁荣发展而努力和奉献！

传感器连接简易说明

声明

未经本公司书面许可，任何单位或个人不得擅自仿制、复制、誊抄或转译本手册部分或全部内容。不得将本手册以任何形式或任何方式（电子、机械、影印、录制或其他可能的方式）进行商品传播或用于任何商业、营利目的。

本手册所提到的产品规格和资讯仅供参考，如有内容更新，恕不另行通知。除非有特别约定，本手册仅作为使用指导，本手册中的所有陈述、信息等均不构成任何形式的担保。

目录

- 使用指南 1
 - 概述 1
 - 传感器配置..... 1
 - 第一步 设备连接 1
 - 第二步 软件配置 2
- 产品尺寸图 5

使用指南

概述

Ledshow TW 2017 软件（版本号 V17.11.6.0 以及之后版本）在传感器功能方面新增气象传感器，支持 PM2.5、PM10、风速和风向显示，加上此前已有的温度、湿度和噪声传感器。仰邦最新推出的 BX-6S 系列环境监测专用控制器，包含 BX-6S1、BX-6S2、BX-6S3 三个型号。BX-6S 系列产品为环境监测项目量身定制，传感器接入更加便捷，无需二次开发即可环境数据上屏显示。

在智慧城市建设中，传感器是十分重要的数据采集设备。常见的传感器有温湿度传感器、空气质量传感器、风速、风向传感器等。这些用于环境检测的传感器设备，一方面是智慧城市大数据系统的采集终端，一方面也为市民提供了出行参考。而 LED 显示屏搭载各种传感器，可以将各种环境数据进行可视化的呈现，在智慧城市建设浪潮中得到更广泛的应用。

传感器配置

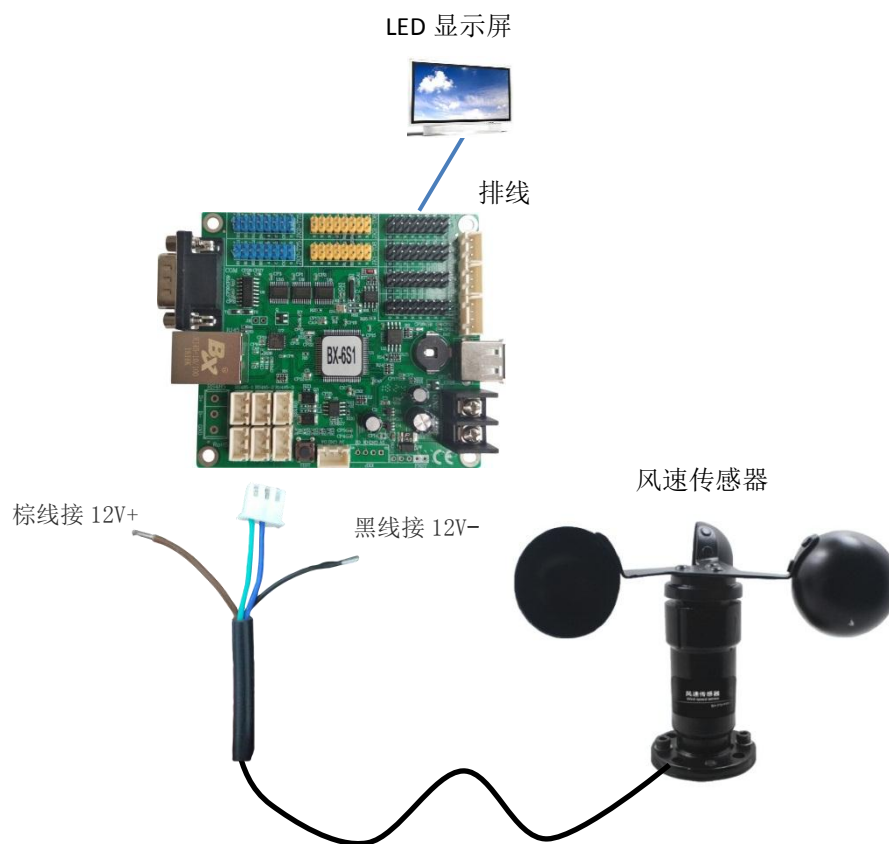
- ◆ 传感器电源为 12V，电流 4A，电源接线、通信接线不可接反，并且电源电压不能低于 12V。

下面以 6S1 为例介绍如何连接风速传感器：

第一步 设备连接

首先风速传感器上共有 4 根颜色的线分别是：棕色（12V），黑色（GND），绿色（A）和蓝色（B）。

棕色线连接 12V 电源正极（+V 端）、黑色线连接 12V 电源负极（COM 端）、绿色线和蓝色线通过接口线直接插到控制器 RS485 接口。

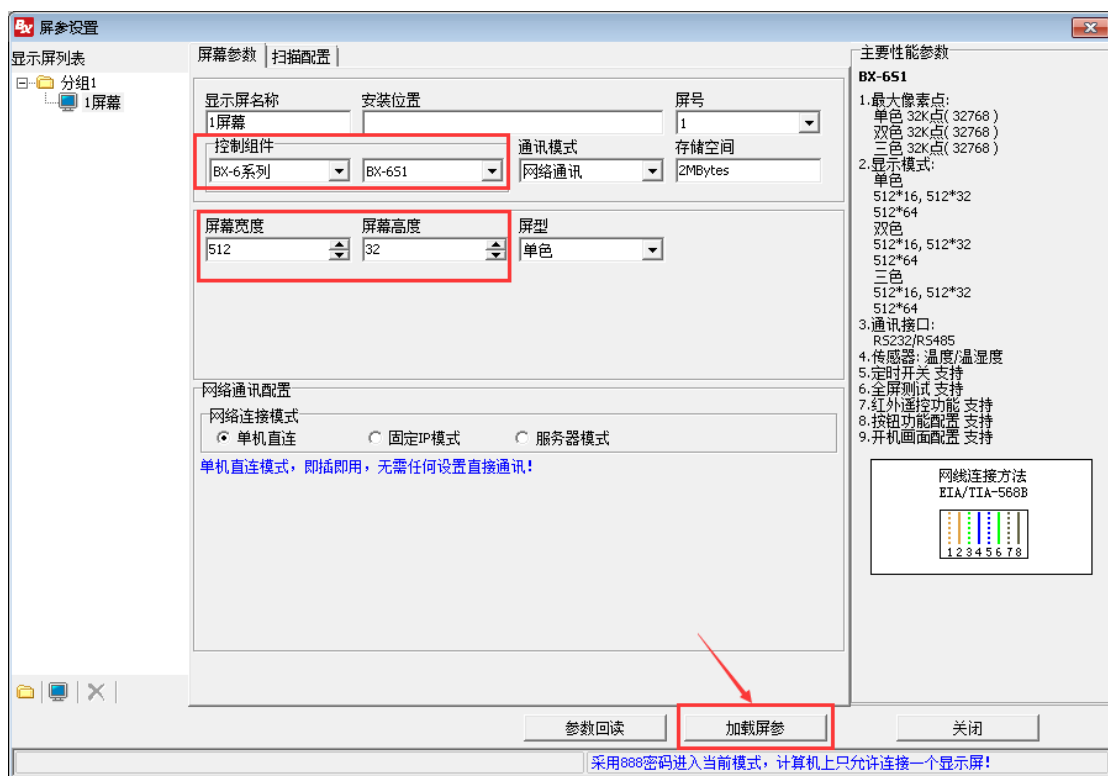


第二步 软件配置

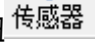
6S1 控制器与风速传感器连接后，结合 Ledshow TW 2017 软件的相关配置，即可实现对风速传感器在 LED 显示屏上显示数值的功能。详细步骤如下所示：

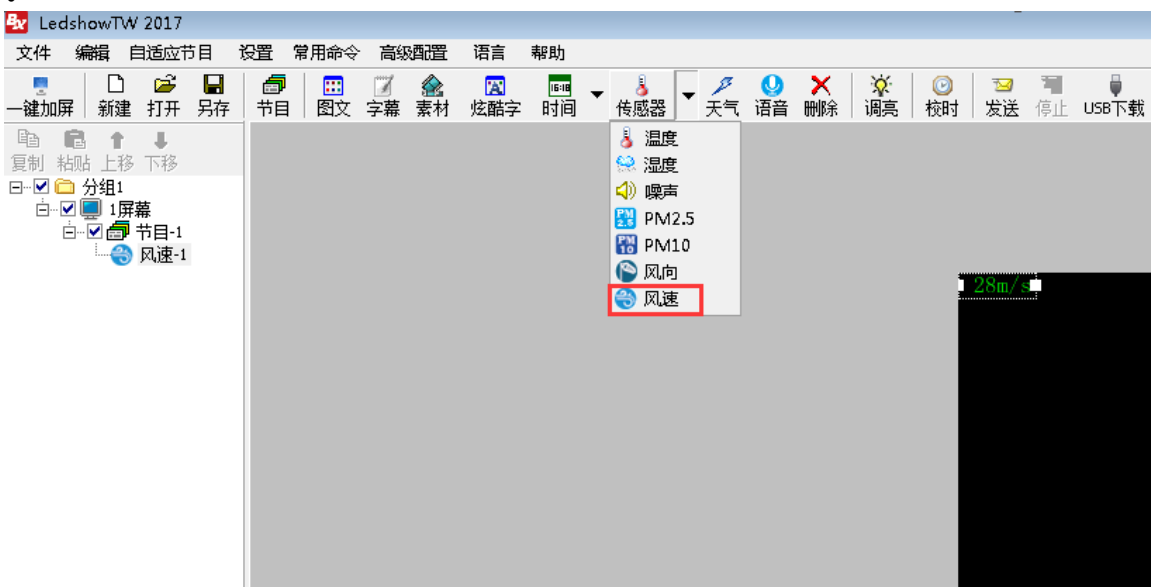
1. 设置屏参

设备连接完成后，启动LedshowTW 2017软件后，点击菜单栏的“设置”——>“设置屏参”——>输入密码“888”后进入“设置屏参”界面。在“控制组件”下选择对应的控制器型号以及通讯模式，并且设置一下屏幕宽度和屏幕高度，最后点击“加载屏参”。



2. 添加传感器区

我们先添加一个节目，然后选择点击主工具栏按钮 ，或者也可以在编辑菜单下选择“添加风速区域”。



3. 设置风速传感区属性

在编辑框中用户可以分别设置传感器的类型下列列表中选择“BX-FS (485)”。

另外用户可以分别对单位，显示模式、修正值，还能添加固定显示文字，以及文字的字体，字号，报警值的各种设置等。并且风速数值还可以选择添加炫彩边框和炫彩背景，使得各数值的显示效果更炫酷，更能引起大家的注意。

风速-1

名称 风速-1	传感器类型 BX-FS (485)	单位 m/s	模式 整数型	修正值 0	单位显示比例(%) 100
X 0	固定文字				
Y 0	宋体 12 B I U				
宽度 55	报警设置				
高度 18	正常值颜色 [绿色]	条件 小于	报警值 0	报警颜色 [红色]	

炫动边框 | 炫彩背景 |

☐ 启用

风格 [1]

自定义 []

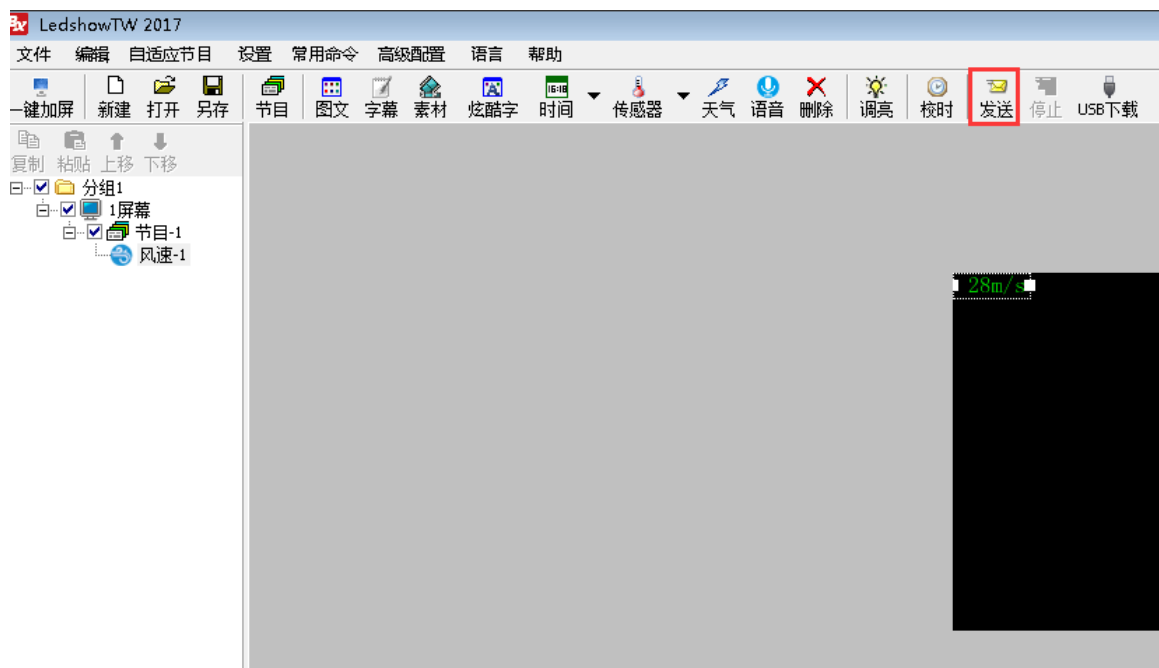
边框特技

顺向转动

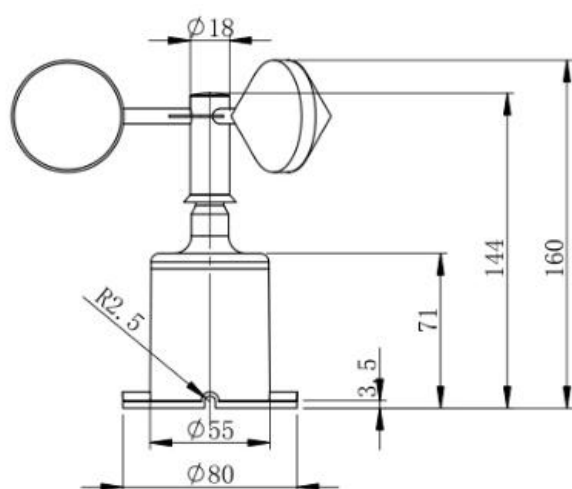
移动步长 1 运行速度 3

4. 发送节目

编辑好传感器属性后，只要点击“发送”按钮便可把节目内容发送到控制器，风速传感器即可正常在LED屏显示数值。



产品尺寸图



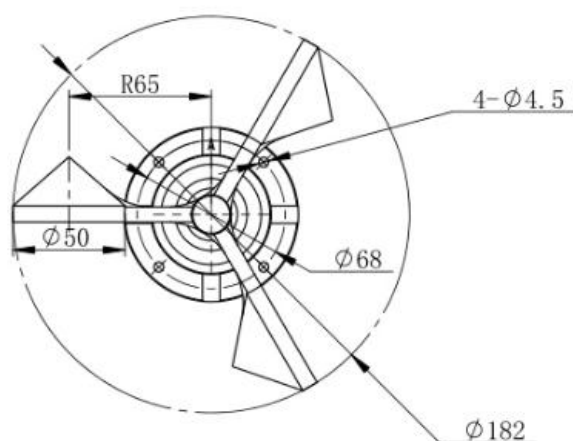
整体高度：160

主轴高度：144

底座高度：71

底座直径： $\phi 80$

单位 (mm)



安装孔径： $\phi 4.5$

分布直径： $\phi 68$

单位 (mm)

上海仰邦科技股份有限公司（总部）

地址：上海市徐汇区钦州北路 1199 号 88 幢 7 楼

电话：021-64955136

传真：021-64955166

网址：www.onbonbx.com

仰邦（江苏）光电实业有限公司（昆山光电产业基地）

地 址：江苏省昆山市开发区富春江路 1299 号

订单热线：0512-36912677/88/99

技术热线：0512-36912678/79/80/81/82/87

国际业务部（仅受理国际业务）

Tel: 0086-15921814956 0086-15800379719

Email: onbon@onbonbx.com

二次开发

电话：0512-66589212

邮箱：dev@onbonbx.com

云平台 iLEDCloud

网址：http://www.iledcloud.com/



仰邦科技官方微信号



仰邦科技手机官网 APP