



使用说明

BX-Y1SW 连接液位传感器

版本号：V1.3 发布时间：2022.7.8

目录

概述.....1

系统结构.....1

控制卡连接设备.....2

 1. BX-Y1SW 与液位传感器连接.....2

 2. BX-Y1SW 与继电器开关板连接.....2

添加传感器.....3

 1. 在软件中添加传感器.....3

 2. 在云平台中添加传感器.....3

液位传感区属性.....3

 1. 在软件中传感器属性.....3

 2. 在云平台中传感器属性.....4

液位报警高级设置.....4

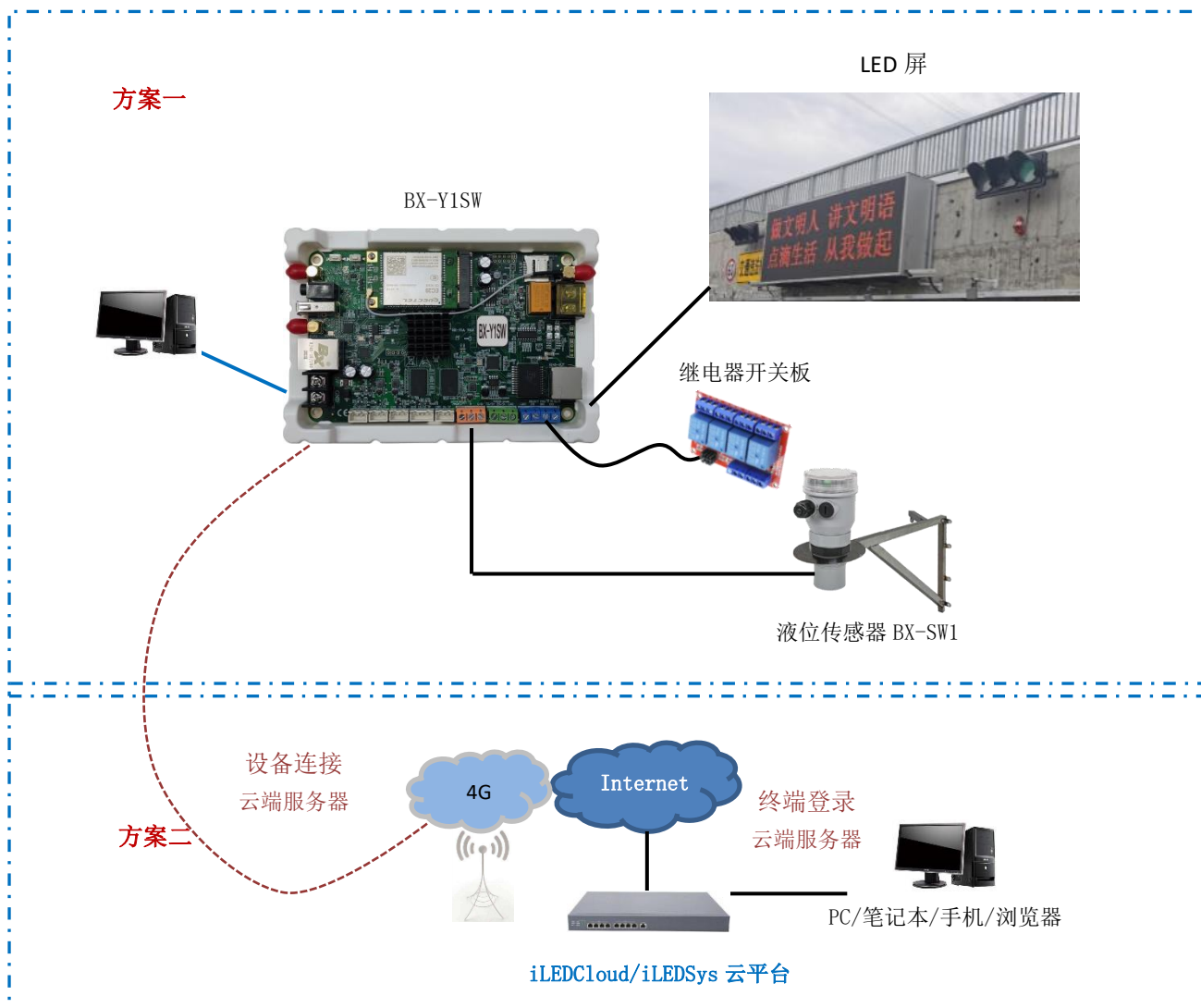
发送节目.....6

概述

仰邦科技推出路面水位预警屏专用控制卡 BX-Y1SW，城市路面水位预警功能可以实时监测各低洼路段水位积水情况，实现自动预警。预警信息以绿、黄、红三色信号灯变化、同步在 LED 屏上显示水位值和通行警示信息的方式向车辆和行人传递。时刻提醒人们注意安全，向市民提供实时积水水位和预警值。有效地预防、缓解，避免人员和车辆误入深积水路段造成损失。

具体连接方式，您可参考以下教程进行设置，并升级到 LedshowYQ 软件 V20.11.06 版本使用。

系统结构



控制卡连接设备

1. BX-Y1SW 与液位传感器连接

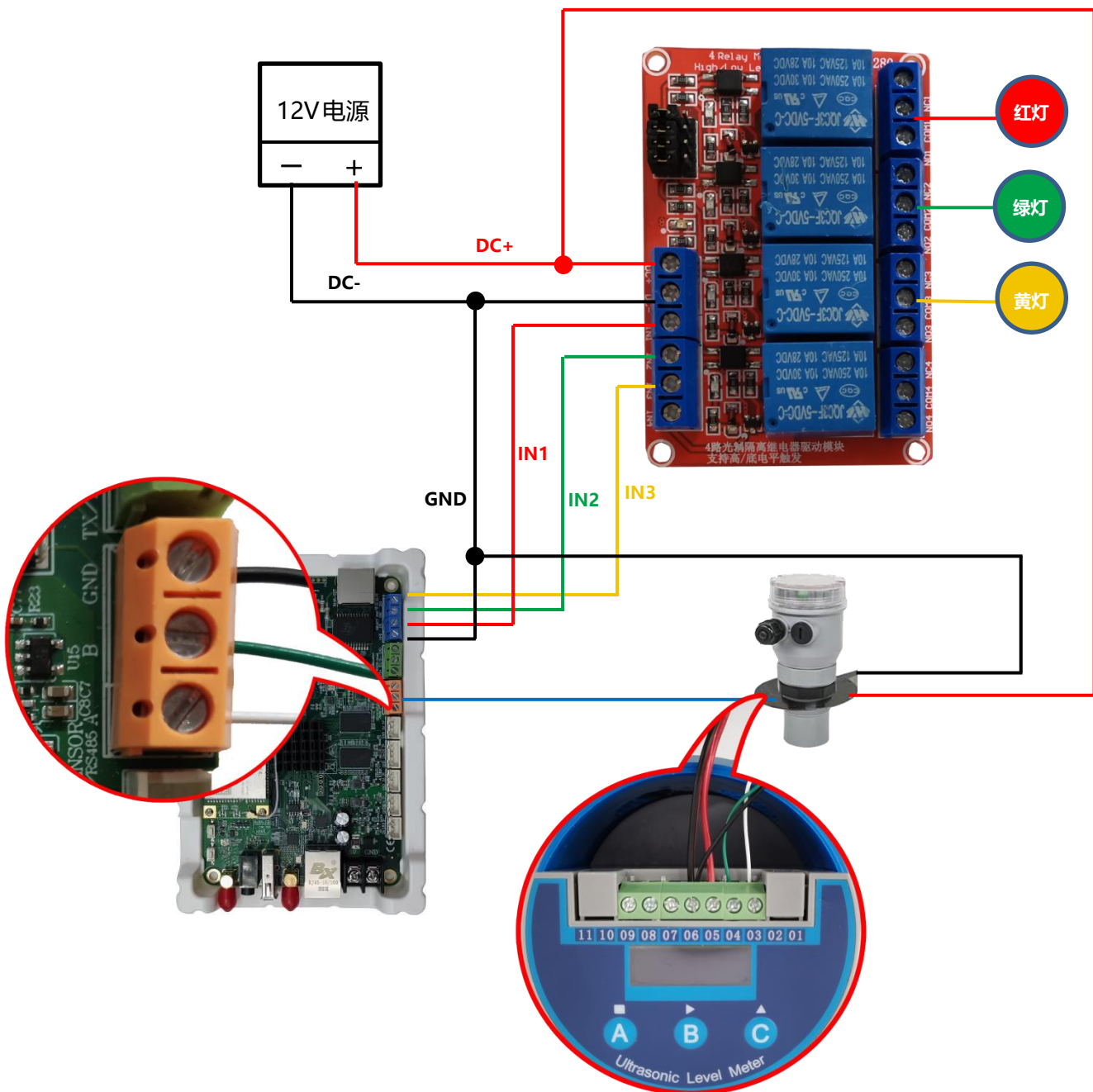
传感器的 03 号接口连控制卡传感器接口中的 A 端, 04 号接口接控制卡传感器接口中的 B 端。液位传感器的 05 号接口接 12V 电源正极, 06 号接口接 12V 电源负极。控制卡的 GND 端同样连接 12V 电源负极。

2. BX-Y1SW 与继电器开关板连接

开关板 DC+ 接 12V 电源正极, 开关板 DC- 接 12V 电源负极, IN1 端与控制卡 IN1 端连接, IN2 端与控制卡 IN2 端连接, IN3 端与控制卡 IN3 端连接, 控制卡的 GND 端同样连接 12V 电源负极。在开关板的输出部分可以连接对应的红灯, 绿灯和黄灯。



控制卡与液位传感器和开关板详细连接图示如下:

注意: 环境类传感器需外接 12V 电源。



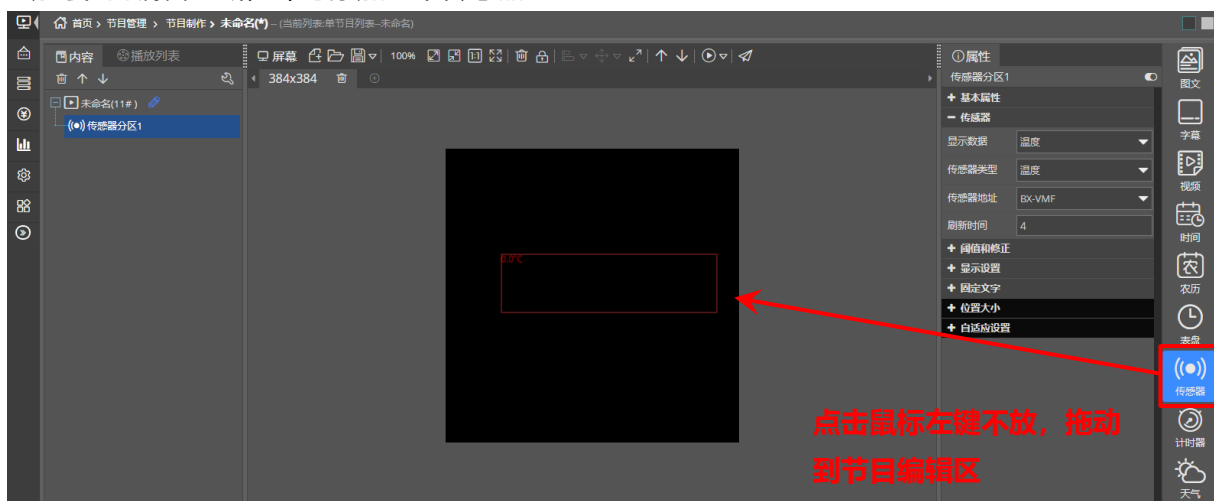
添加传感器

1. 在软件中添加传感器

设备连接完成后,进入 LedshowYQ 软件,先添加一个节目,选择点击主工具栏传感器按钮  ,在传感器下选择添加液位传感器  。

2. 在云平台中添加传感器

登录云平台后,在节目编辑界面,在右侧工具栏中找到添加“传感器”图标,点击鼠标左键不放,拖动到节目编辑区域,即可添加一个传感器。



液位传感区属性

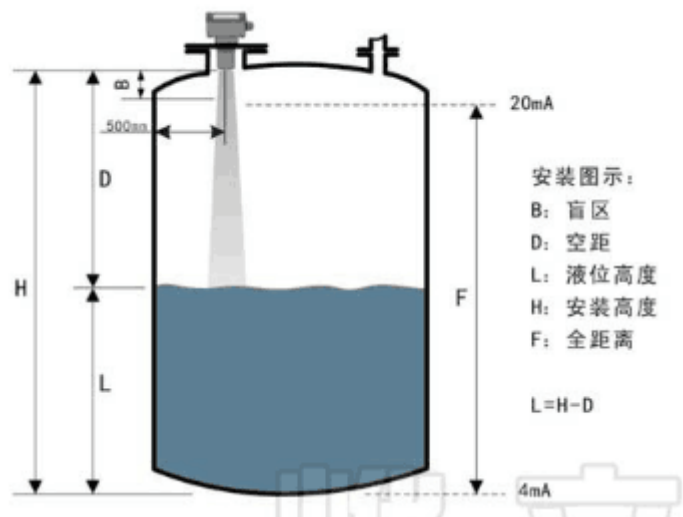
1. 在软件中传感器属性

在编辑框中用户可以分别设置传感器的接入位置、单位、式样、修正系数。还能添加固定显示文字，以及文字的字体，字号的各种设置等。

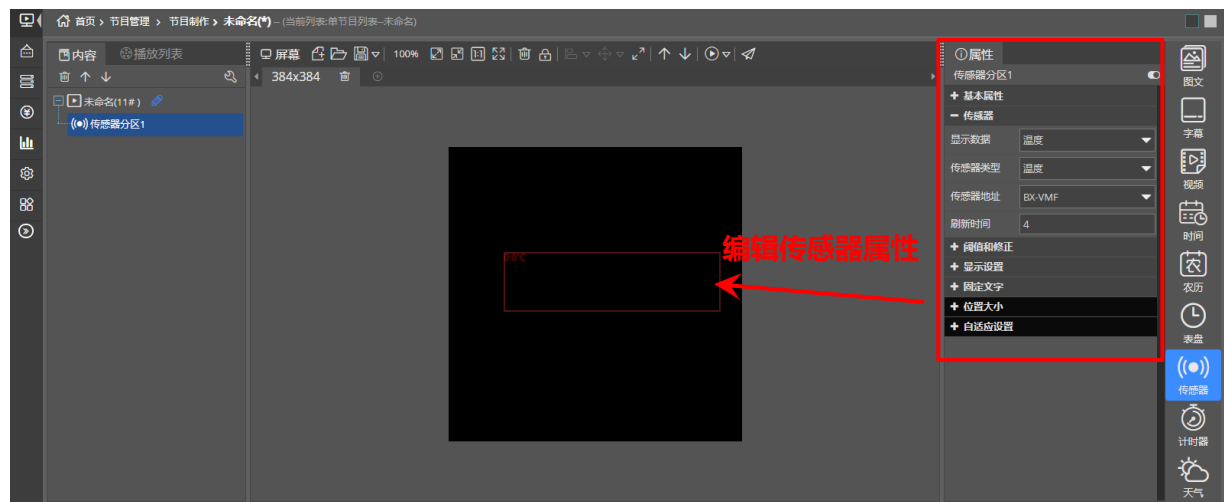
名称 液位-1	传感器类型 BX-SW1	接入位置 板载	单位 m	样式 整数型	修正系数 0
X 0	Y 0	固定文字 <input type="checkbox"/>		字体 宋体	12
宽度 64	高度 24	正常 		B <i>I</i> <u>U</u>	

BX-SW1(485)液位传感器即可测量液位深度也可以测量空距液位深度。当测量液位深度时，需将安装高度直接设置为 0。当测量空距时，需将安装高度设置为传感器到地面的实际高度。（液位传感器的使用方法详见《BX-SW1(485)液位传感器使用说明》）

注意：为确保测量值的准确性，用户需在传感器上设置正确的安装高度。如下图所示：



2. 在云平台中传感器属性



液位报警高级设置

如果客户需要液位值在不同范围时，显示不同的节目内容，可以进行高级配置，操作步骤如下：

在“高级”菜单，选择“液位报警设置”，输入密码“888”，进入“液位报警设置”界面，如下图所示：



在“液位报警设置”界面，可以开启“报警开关”，设置迟滞幅度值、4组预警阈值。如果需要取消液位报警，关闭“报警开关”，点击设置即可。

液位报警值可根据项目需要自行设置不同阈值。举例如下：

液位 < 5cm 时，播放指定节目 1，此时指示灯显示绿色；
5cm < 液位 < 10cm 时，播放指定节目 2，此时指示灯显示绿色，并显示液位值；
10cm < 液位 < 20cm 时，播放指定节目 3，此时指示灯显示黄色，并显示液位值；
液位 > 20cm 时，播放指定节目 4，此时指示灯显示红色，并显示液位值。

液位报警设置

(分组-1 / 屏幕-1)

迟滞幅度

(cm)

1.0

报警开关

打开

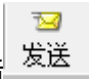
报警值	(cm)	播放节目	红绿灯	
液位	< 5	节目1	<div><div></div><div></div><div></div></div>	
5	< 液位	< 10	节目2	<div><div></div><div></div><div></div></div>
10	< 液位	< 20	节目3	<div><div></div><div></div><div></div></div>
液位	> 20	节目4	<div><div></div><div></div><div></div></div>	

设置

关闭

注意：液位传感器测量时默认单位为米；请不要在液位传感器面板上面修改测量单位，以免影响使用。

发送节目

添加完液位传感器后，只要点击  按钮便可把节目内容发送到控制器，液位传感器即可正常在 LED 屏显示数值。

上海仰邦科技股份有限公司

地址：上海市徐汇区钦州北路 1199 号 88 幢 7 楼
网址：www.onbonbx.com

昆山光电产业基地

地 址：江苏省昆山市开发区富春江路 1299 号



仰邦微信公众号